



АДМИНИСТРАЦИЯ ГОРОДСКОГО ОКРУГА ЩЁЛКОВО

ПОСТАНОВЛЕНИЕ

от 24.04.2022 № 2357
г. Щёлково, Московская область

Об установлении публичного сервитута в порядке главы V.7 Земельного кодекса Российской Федерации, местоположение: Московская область, городской округ Щёлково, д. п. Загорянский, ул. Щербакова, в пользу АО «Мособлгаз» (ИНН 5032292612, ОГРН 1175024034734) в целях размещения линейного объекта: «Газопровод низкого давления $P \leq 0,003$ МПа» к сетям газоснабжения АО «Мособлгаз»

В соответствии с Земельным кодексом Российской Федерации, Федеральным законом от 06.10.2003 № 131-ФЗ «Об общих принципах организации местного самоуправления в Российской Федерации», Законом Московской области от 07.06.1996 № 23/96-ОЗ «О регулировании земельных отношений в Московской области», руководствуясь Уставом муниципального образования городского округа Щёлково Московской области, учитывая публикацию в общественно-политической газете городского округа Щёлково «Время» от 25.06.2022 № 24 (14772) и размещение

на официальном сайте Администрации городского округа Щёлково сообщения о возможном установлении публичного сервитута на территории городского округа Щёлково, д.п. Загорянский, ул. Щербакова, ходатайство Акционерного общества «Мособлгаз» (далее – АО «Мособлгаз») от 14.06.2022 № P001-9710921047-60107829, Администрация городского округа Щёлково постановляет:

1. Установить публичный сервитут на срок 120 месяцев в отношении части земельного участка с кадастровым номером: 50:14:0000000:148894, местоположение: Московская область, р-н Щелковский, п Загорянский, площадью 83 кв. м, в пользу АО «Мособлгаз» (ИНН 5032292612, ОГРН 1175024034734) в целях размещения линейного объекта: «Газопровод низкого давления $P \leq 0,003$ МПа» к сетям газоснабжения АО «Мособлгаз», в границах в соответствии с Приложением к настоящему постановлению:

1.1. Срок, в течение которого использование земельного участка (его части), указанного в пункте 1 настоящего постановления, и (или) расположенных на нем объектов недвижимого имущества в соответствии с их разрешенным использованием будет невозможно или существенно затруднено в связи с осуществлением публичного сервитута, составляет 11 месяцев;

1.2. Публичный сервитут в целях размещения линейного объекта: «Газопровод низкого давления $P \leq 0,003$ МПа» к сетям газоснабжения АО «Мособлгаз», устанавливается в соответствии с Договором от 23.12.2020 № K4096-12/20-ТП/2 о подключении (технологическом присоединении) объектов капитального строительства к сети газораспределения;

1.3. Порядок установления зон с особыми условиями использования территорий и содержание ограничений прав на земельные участки в границах таких зон установлены постановлением Правительства Российской Федерации от 20.11.2000 № 878 «Об утверждении Правил охраны газораспределительных сетей»;

1.4. АО «Мособлгаз» обязано привести земельный участок, указанный в пункте 1 настоящего постановления, в состояние, пригодное для его использования в соответствии с разрешенным использованием, в срок не позднее чем три месяца после завершения строительства инженерного сооружения, для размещения которого был установлен публичный сервитут.

2. Администрации в течение 5 рабочих дней направить копию настоящего постановления в Управление Федеральной службы государственной регистрации, кадастра и картографии по Московской области для внесения сведений об установлении публичного сервитута в отношении земельных участков, указанных в пункте 1 настоящего постановления, в Единый государственный реестр недвижимости.

3. Администрации в течение 5 рабочих дней опубликовать настоящее постановление (без приложений) в общественно-политической газете городского округа Щёлково «Время» и разместить на официальном информационном сайте Администрации - <http://shhyolkovo.ru>.

4. Управлению земельных отношений Администрации городского округа Щёлково в течение 5 рабочих дней направить копию настоящего постановления правообладателю земельного участка, в отношении которого принято решение об установлении публичного сервитута.

5. Управлению земельных отношений Администрации городского округа Щёлково в течение 5 рабочих дней направить обладателю публичного сервитута копию настоящего постановления, сведения о лицах, являющихся правообладателями земельного участка, сведения о лицах, подавших заявления об учёте их прав (обременений прав) на земельный участок, способах связи с ними, копии документов, подтверждающих права указанных лиц на земельный участок.

6. Назначить ответственным за исполнение настоящего постановления начальника Управления земельных отношений Администрации городского округа Щёлково Павлову В.Е.

7. Контроль за выполнением настоящего постановления возложить на заместителя Главы Администрации городского округа Щёлково Суслину Е.В.

Временно исполняющий полномочия
Главы городского округа Щёлково



С.А. Горячев



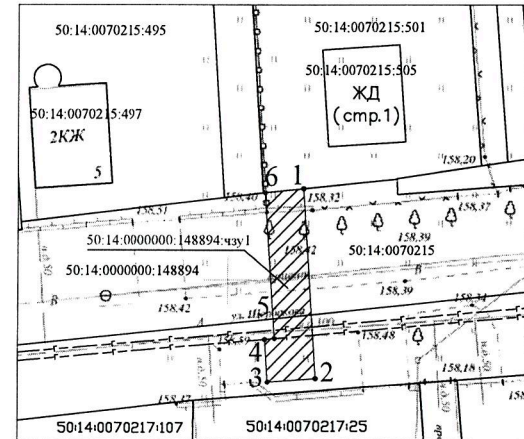
Описание местоположения границ публичного сервитута в целях размещения линейного объекта: «Газопровод низкого давления Р≤0,003 МПа» к сетям газоснабжения АО «Мособлгаз»				
Местоположение объекта: Московская область, городской округ Щёлково, д. п. Загорянский, ул. Щербакова				
Система координат: МСК 50				
Площадь объекта: 83 кв. м				
Перечень характерных точек				
Обозначение характерных точек	Координаты		Метод определения координат характерной точки	Средняя квадратичная погрешность положения характерной точки (Mt), м
	X	Y		
1	2	3	4	5
1	486059.38	2213907.86	Метод спутниковых геодезических измерений (определений)	0.1
2	486039.72	2213909.16		0.1
3	486039.38	2213904.15		0.1
4	486043.76	2213903.84		0.1
5	486043.85	2213904.86		0.1
6	486058.97	2213903.85		0.1



СХЕМА ГРАНИЦ ПУБЛИЧНОГО СЕРВИТУТА В ГРАНИЦАХ ЗЕМЕЛЬНОГО УЧАСТКА С КАДАСТРОВЫМ НОМЕРОМ 50:14:0000000:148894

Объект: подземные линейные сооружения (газопровод низкого давления Р≤0,003МПа)
Местоположение/кадастровый номер: Московская область, г. Щёлково, дп Загорянский, ул. Щербакова (ЗУ с КН 50:14:0000000:148894)
Площадь земельного участка: 83 кв.м

Система координат МСК-50, Зона 2



Условные обозначения:

- Границы земельных участков согласно сведениям ЕГРН
- Испрашиваемый земельный участок
- Характерные точки границ
- Номер характерной точки границ

Масштаб 1:500

Условный номер земельного участка		
50:14:0000000:148894:чзз1		
Площадь участка: 83 кв.м.		
Номер точки	X	Y
1	486059.38	2213907.86
2	486039.72	2213909.16
3	486039.38	2213904.15
4	486043.76	2213903.84
5	486043.85	2213904.86
6	486058.97	2213903.85