



**А Д М И Н И С Т Р А Ц И Я
Г О Р О Д С К О Г О О К Р У Г А Щ Е Л К О В О**

П О С Т А Н О В Л Е Н И Е

от 14.08.2022 № 2518
г. Щёлково, Московская область

Об установлении публичного сервитута в порядке главы V.7 Земельного кодекса Российской Федерации, местоположение: Московская область, городской округ Щёлково, д. Оболдино, в пользу АО «Мособлгаз» (ИНН 5032292612, ОГРН 1175024034734) в целях размещения линейного объекта: «Газопровод среднего давления $P \leq 0,3$ МПа» к сетям газоснабжения

Во исполнение предписания от 03.08.2022 по жалобе № 25647/22, выданного Управлением федеральной антимонопольной службы по Московской области 08.08.2022 № КИ/14411/22 Администрации городского округа Щёлково, повторно рассмотрев ходатайство Акционерного общества «Мособлгаз» (далее – АО «Мособлгаз») № Р001-9710921047-59381029 от 20.05.2022, в соответствии с главой V.7 Земельного кодекса Российской Федерации, Администрация городского округа Щёлково постановляет:

1. Установить публичный сервитут на срок 120 месяцев в отношении части земельного участка с кадастровым номером: 50:14:0040118:3829,

местоположение: Московская область, г Щёлково, Российская Федерация, городской округ Щёлково, площадью 101 кв. м, в пользу АО «Мособлгаз» (ИНН 5032292612, ОГРН 1175024034734) в целях размещения линейного объекта: «Газопровод среднего давления $P \leq 0,3$ МПа» к сетям газоснабжения, в границах в соответствии с Приложением к настоящему постановлению:

1.1. Срок, в течение которого использование земельного участка (его части), указанного в пункте 1 настоящего постановления, и (или) расположенных на нем объектов недвижимого имущества в соответствии с их разрешенным использованием будет невозможно или существенно затруднено в связи с осуществлением публичного сервитута, составляет 11 месяцев;

1.2. Публичный сервитут в целях размещения линейного объекта: «Газопровод среднего давления $P \leq 0,3$ МПа» к сетям газоснабжения, устанавливается в соответствии с Договором от 10.11.2021 № К3333-11/21-ТП/1 о подключении (технологическом присоединении) газоиспользующего оборудования и объектов капитального строительства к сети газораспределения;

1.3. Порядок установления зон с особыми условиями использования территорий и содержание ограничений прав на земельные участки в границах таких зон установлены постановлением Правительства Российской Федерации от 20.11.2000 № 878 «Об утверждении Правил охраны газораспределительных сетей»;

1.4. АО «Мособлгаз» обязано привести земельный участок, указанный в пункте 1 настоящего постановления, в состояние, пригодное для его использования в соответствии с разрешенным использованием, в срок не позднее чем три месяца после завершения строительства инженерного сооружения, для размещения которого был установлен публичный сервитут.

2. Администрации в течение 5 рабочих дней направить копию настоящего постановления в Управление Федеральной службы государственной регистрации, кадастра и картографии по Московской области для внесения сведений об установлении публичного сервитута в отношении земельного участка, указанного в пункте 1 настоящего постановления, в Единый государственный реестр недвижимости.

3. Администрации в течение 5 рабочих дней опубликовать настоящее постановление (без приложений) в общественно-политической газете городского округа Щёлково «Время» и разместить на официальном информационном сайте Администрации - <http://shhyolkovo.ru>.

4. Управлению земельных отношений Администрации городского округа Щёлково в течение 5 рабочих дней направить копию настоящего постановления правообладателю земельного участка, в отношении которого принято решение об установлении публичного сервитута.

5. Управлению земельных отношений Администрации городского округа Щёлково в течение 5 рабочих дней направить обладателю публичного сервитута копию настоящего постановления, сведения о лицах, являющихся правообладателями земельного участка, сведения о лицах, подавших заявления об учёте их прав (обременений прав) на земельный участок, способах связи с ними, копии документов, подтверждающих права указанных лиц на земельный участок.

6. Назначить ответственным за исполнение настоящего постановления начальника Управления земельных отношений Администрации городского округа Щёлково Павлову В.Е.

7. Контроль за выполнением настоящего постановления возложить на заместителя Главы Администрации городского округа Щёлково Суслину Е.В.

Глава
городского округа Щёлково



А.А. Булгаков



УТВЕРЖДЕНО

Постановлением Администрации
 городского округа Щёлково
 от 14.08.2022 № 2518

Описание местоположения границ публичного сервитута в целях размещения
 линейного объекта: «Газопровод среднего
 давления $P \leq 0,3$ МПа» к сетям газоснабжения АО «Мособлгаз»

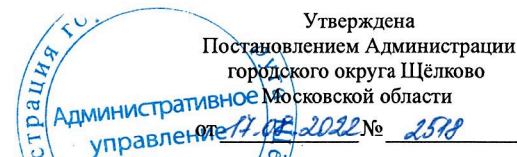
Местоположение объекта: Московская область, городской округ Щёлково, д. Оболдино

Система координат: МСК 50

Площадь объекта: 101 кв. м

Перечень характерных точек

Обозначение характерных точек	Координаты		Метод определения координат характерной точки	Средняя квадратичная погрешность положения характерной точки (M _t), м
	X	Y		
1	2	3	4	5
1	483276.31	2216868.75	Метод спутниковых геодезических измерений (определений)	0.1
2	483278.56	2216863.75		0.1
3	483282.21	2216865.42		0.1
4	483279.95	2216870.42		0.1
1	483276.31	2216868.75		0.1



Утверждена

Постановлением Администрации
 городского округа Щёлково
 Московской области

от 14.08.2022 № 2518

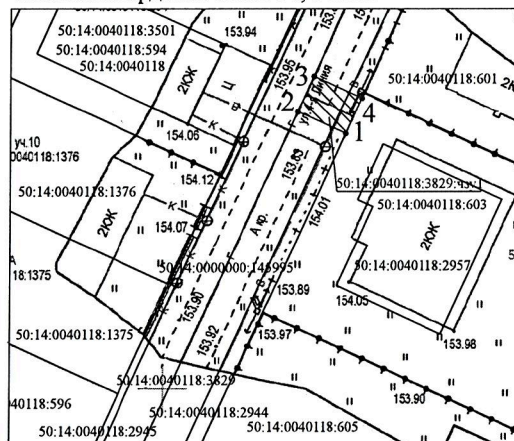
СХЕМА ГРАНИЦ ПУБЛИЧНОГО СЕРВИТУТА В ГРАНИЦАХ ЗЕМЕЛЬНОГО УЧАСТКА
 С КАДАСТРОВЫМ НОМЕРОМ 50:14:0040118:3829

Объект: подземные линейные сооружения (газопровод среднего давления
 $P \leq 0,3$ МПа)

Местоположение/кадастровый номер: Московская область, городской округ
 Щёлково, деревня Оболдино (ЗУ с КН 50:14:0040118:3829)

Площадь земельного участка: 101 кв.м

Система координат МСК-50, Зона 2



Условные обозначения:

- Границы земельных участков согласно сведениям ЕГРН
- Испрашиваемый земельный участок
- Характерные точки границ
- Номер характерной точки границ

Масштаб 1:500

Условный номер земельного участка		
50:14:0040118:3829:чз/1		
Площадь участка 22 кв.м.		
Номер точки	X	Y
1	483276.31	2216868.75
2	483278.56	2216863.75
3	483282.21	2216865.42
4	483279.95	2216870.42