



МИНИСТЕРСТВО ИМУЩЕСТВЕННЫХ ОТНОШЕНИЙ МОСКОВСКОЙ ОБЛАСТИ

РАСПОРЯЖЕНИЕ

05 ОКТ 2021

№ 15 ВР-1828

Московская область

Об установлении публичного сервитута в интересах публичного акционерного общества «Россети Московский регион» на землях и частях земельных участков, расположенных на территории городского округа Королев, городского округа Балашиха и городского округа Щёлково Московской области, в целях размещения существующего объекта электросетевого хозяйства «Линия электропередачи 110 кВ «Костино-Горенки» с отпайкой на подстанцию 110 кВ «Балашиха» № 5»

В соответствии со статьей 23, главой V.7 Земельного кодекса Российской Федерации, статьей 3.6 Федерального закона от 25.10.2001 № 137-ФЗ «О введении в действие Земельного кодекса Российской Федерации», пунктом 1.7 части 1 статьи 4, статьей 17 Закона Московской области от 07.06.1996 № 23/96-ОЗ «О регулировании земельных отношений в Московской области», Законом Московской области от 05.12.2014 № 164/2014-ОЗ «О видах объектов областного значения, подлежащих отображению на схемах территориального планирования Московской области, видах объектов местного значения муниципального района, поселения, городского округа, подлежащих отображению на схеме территориального планирования муниципального района, генеральном плане поселения, генеральном плане городского округа Московской области», Приказом Минэкономразвития России от 10.10.2018 № 542 «Об утверждении требований к форме ходатайства об установлении публичного сервитута, содержанию обоснования необходимости установления публичного сервитута», постановлением Правительства Московской области от 29.10.2007 № 842/27 «Об утверждении Положения о Министерстве имущественных отношений Московской области», на основании ходатайства публичного акционерного общества «Россети Московский регион» от 09.04.2021 № 21, сводного заключения Министерства имущественных отношений Московской области от 03.08.2021 № 110-3, принимая во внимание, что порядок установления охранных зон объектов электросетевого хозяйства и особых условий использования земельных участков, расположенных в границах таких зон утверждены постановлением Правительства Российской Федерации от 24.02.2009 № 160 «О порядке установления охранных зон объектов электросетевого хозяйства и особых условий использования земельных участков, расположенных в границах таких зон»:

1. Установить:

- сроком на 49 (сорок девять) лет безвозмездный публичный сервитут в интересах публичного акционерного общества «Россети Московский регион» ИНН 5036065113, ОГРН 1057746555811 в целях размещения существующего объекта электросетевого хозяйства «Линия электропередачи 110 кВ «Костино-Горенки» с отпайкой на подстанцию 110 кВ «Балашиха» № 5», с кадастровым номером 50:15:0000000:134567, находящегося в собственности публичного акционерного общества «Россети Московский регион» (запись государственной регистрации права от 25.10.2005 № 50-50-15/034/2005-96), на землях и частях земельных участков, указанных в приложении № 1 к настоящему распоряжению;

- следующий срок, в течение которого использование земельных участков и (или) расположенных на них объектов недвижимого имущества в соответствии с их разрешенным использованием будет невозможно или существенно затруднено в связи с осуществлением сервитута:

- не более 1 года;

- не более 3 месяцев в отношении земельных участков, предназначенных для жилищного строительства (в том числе индивидуального жилищного строительства), ведения личного подсобного хозяйства, садоводства, огородничества;

- следующие сроки и график проведения ремонтно-эксплуатационных работ по обслуживанию инженерного сооружения (при необходимости) в отношении земельных участков, находящихся в государственной или муниципальной собственности и не предоставленных гражданам или юридическим лицам: ежегодно с 1 января до 31 декабря.

2. Утвердить границы публичного сервитута согласно приложению № 2 к настоящему распоряжению.

3. Управлению земельной политики обеспечить (О.В. Баданова):

- направление копии настоящего распоряжения, а также сведений о лицах, являющихся правообладателями земельных участков, сведений о лицах, подавших заявления об учете их прав (обременений прав) на земельные участки, способах связи с ними, копий документов, подтверждающих права указанных лиц на земельные участки публичному акционерному обществу «Россети Московский регион» в течение пяти рабочих дней со дня принятия настоящего распоряжения;

- направление копии настоящего распоряжения правообладателям земельных участков, в отношении которых принято решение об установлении публичного сервитута, с уведомлением о вручении по почтовым адресам и адресам электронной почты, указанным в выписках из Единого государственного реестра недвижимости и в заявлениях об учете прав (обременений прав) на земельные участки в срок не более чем пять рабочих дней со дня его принятия;

- направление копии настоящего распоряжения администрациям городского округа Королев, городского округа Балашиха и городского округа Щёлково Московской области в течение одного рабочего дня с момента его принятия.

4. Управлению оформления прав и реестра собственности (А.А. Натаров):

- внести в реестр имущества, находящегося в собственности Московской области, сведения об установлении публичных сервитутов на частях земельных участков, находящихся в собственности Московской области, указанных в приложении № 1 к настоящему распоряжению;

- направить копию настоящего распоряжения в федеральный орган исполнительной власти, уполномоченный Правительством Российской Федерации на осуществление государственного кадастрового учета, государственной регистрации прав, ведение Единого государственного реестра недвижимости и предоставление сведений, содержащихся в Едином государственном реестре недвижимости, в том числе с использованием единой системы межведомственного электронного взаимодействия, в срок не более чем пять рабочих дней со дня принятия настоящего распоряжения.

5. Управлению государственных предприятий, учреждений и акционерных обществ (Д.В. Малкову) обеспечить размещение (опубликование) настоящего распоряжения на сайте Министерства имущественных отношений Московской области в информационно-телекоммуникационной сети «Интернет» в течение пяти рабочих дней с момента его принятия.

6. Администрации городского округа Королев, городского округа Балашиха и городского округа Щёлково Московской области совместно с публичным акционерным обществом «Россети Московский регион» обеспечить опубликование настоящего распоряжения (за исключением приложений к нему) в порядке, установленном для официального опубликования (обнародования) муниципальных правовых актов уставом городского округа, в течение пяти рабочих дней со дня его принятия.

7. Публичному акционерному обществу «Россети Московский регион»:

- привести земельные участки, указанные в приложении № 1 к настоящему распоряжению, в состояние, пригодное для их использования в соответствии с разрешенным использованием, в срок не позднее чем три месяца после завершения строительства, капитального или текущего ремонта, реконструкции, эксплуатации, консервации, сноса инженерного сооружения, для размещения которого установлен публичный сервитут;

- направить в Министерство имущественных отношений Московской области подготовленные в соответствии с приложением № 2, к настоящему распоряжению сведения о границах публичного сервитута в электронном виде в формате XML в течение трех рабочих дней с момента принятия распоряжения.

8. Контроль за выполнением настоящего распоряжения оставляю за собой.

Заместитель министра
имущественных отношений
Московской области



С.В. Бозриков

Проект представил:

Начальник
Управления земельной политики

О.В. Баданова

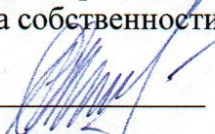
_____ 

« ____ » _____ 2021 г.

Проект согласовали:

Начальник Управления оформления прав
и реестра собственности

А.А. Натаров

_____ 

« ____ » _____ 2021 г.

Нормативно-правовое управление


_____ 

« ____ » _____ 2021 г.

Исполнитель:

Заведующий
отделом земельных отношений
Управления земельной политики

Г.Ф. Халиуллина

_____ 

« ____ » _____ 2021 г.

Приложение № 1 к распоряжению

Минмособлимущества от 05.10.2021 № 15BP-1828

№ п/п	Кадастровый номер земельного участка:	Муниципальный район/городской округ:
1	50:45:0040824:22	Городской округ Королев
2	50:45:0040824:23	Городской округ Королев
3	50:45:0000000:32	Городской округ Королев
4	50:45:0040820:32	Городской округ Королев
5	50:45:0040822:818	Городской округ Королев
6	50:45:0040824:1160	Городской округ Королев
7	50:45:0040824:153	Городской округ Королев
8	50:45:0040824:155	Городской округ Королев
9	50:45:0040824:179	Городской округ Королев
10	50:45:0040824:222	Городской округ Королев
11	50:45:0040824:24	Городской округ Королев
12	50:45:0040825:1	Городской округ Королев
13	50:45:0040825:10	Городской округ Королев
14	50:45:0040825:12	Городской округ Королев
15	50:45:0040825:13	Городской округ Королев
16	50:45:0040825:14	Городской округ Королев
17	50:45:0040825:15	Городской округ Королев
18	50:45:0040825:17	Городской округ Королев
19	50:45:0040825:3	Городской округ Королев
20	50:45:0040825:34	Городской округ Королев
21	50:45:0040825:42	Городской округ Королев
22	50:45:0040826:14	Городской округ Королев
23	50:45:0040826:19	Городской округ Королев
24	50:45:0040962:33	Городской округ Королев
25	50:45:0040961:5	Городской округ Королев
26	50:45:0040824:157	Городской округ Королев
27	50:45:0040822:167	Городской округ Королев
28	50:45:0040822:128	Городской округ Королев
29	50:45:0040822:96	Городской округ Королев
30	50:45:0040824:16	Городской округ Королев
31	50:45:0040824:27	Городской округ Королев
32	50:45:0040824:28	Городской округ Королев
33	50:45:0040822:1050	Городской округ Королев
34	50:45:0040822:1052	Городской округ Королев
35	50:45:0040822:1085	Городской округ Королев
36	50:45:0040822:179	Городской округ Королев
37	50:45:0040824:30	Городской округ Королев
38	50:45:0040822:109	Городской округ Королев
39	50:45:0040824:31	Городской округ Королев
40	50:45:0040824:32	Городской округ Королев
41	50:45:0040824:140	Городской округ Королев
42	50:45:0040824:141	Городской округ Королев
43	50:45:0040822:111	Городской округ Королев
44	50:45:0040822:112	Городской округ Королев

45	50:45:0040820:40	Городской округ Королев
46	50:45:0040820:41	Городской округ Королев
47	50:45:0040820:10	Городской округ Королев
48	50:45:0040820:29	Городской округ Королев
49	50:45:0040820:42	Городской округ Королев
50	50:15:0011103:163	Городской округ Королев
51	50:15:0040406:13	Городской округ Королев
52	50:15:0011103:164	Городской округ Королев
53	50:15:0040407:61	Городской округ Королев
54	50:45:0041001:217	Городской округ Королев
55	50:45:0041001:218	Городской округ Королев
56	50:45:0041001:245	Городской округ Королев
57	50:45:0041001:246	Городской округ Королев
58	50:45:0041001:250	Городской округ Королев
59	50:45:0041001:272	Городской округ Королев
60	50:45:0041001:277	Городской округ Королев
61	50:45:0041001:283	Городской округ Королев
62	50:45:0041001:294	Городской округ Королев
63	50:45:0041001:295	Городской округ Королев
64	50:14:0040116:203	Городской округ Щёлково
65	50:14:0040117:1544	Городской округ Щёлково
66	50:14:0040117:1545	Городской округ Щёлково
67	50:14:0040117:1547	Городской округ Щёлково
68	50:14:0040117:1548	Городской округ Щёлково
69	50:14:0040117:1549	Городской округ Щёлково
70	50:14:0040117:1550	Городской округ Щёлково
71	50:14:0040117:1551	Городской округ Щёлково
72	50:14:0040117:1552	Городской округ Щёлково
73	50:14:0040117:1553	Городской округ Щёлково
74	50:14:0040117:1554	Городской округ Щёлково
75	50:14:0040117:1555	Городской округ Щёлково
76	50:14:0040117:1556	Городской округ Щёлково
77	50:14:0040117:1557	Городской округ Щёлково
78	50:14:0040117:1558	Городской округ Щёлково
79	50:14:0040117:1559	Городской округ Щёлково
80	50:14:0040117:156	Городской округ Щёлково
81	50:14:0040117:1560	Городской округ Щёлково
82	50:14:0040117:1561	Городской округ Щёлково
83	50:14:0040117:1562	Городской округ Щёлково
84	50:14:0040117:1565	Городской округ Щёлково
85	50:14:0040117:1572	Городской округ Щёлково
86	50:14:0040117:1573	Городской округ Щёлково
87	50:14:0040117:1592	Городской округ Щёлково
88	50:14:0040117:1600	Городской округ Щёлково
89	50:14:0040117:1601	Городской округ Щёлково
90	50:14:0040117:1604	Городской округ Щёлково
91	50:14:0040117:1799	Городской округ Щёлково
92	50:14:0040117:181	Городской округ Щёлково
93	50:14:0040117:1886	Городской округ Щёлково
94	50:14:0040117:190	Городской округ Щёлково

95	50:14:0040117:191	Городской округ Щёлково
96	50:14:0040117:214	Городской округ Щёлково
97	50:14:0040117:222	Городской округ Щёлково
98	50:14:0040117:224	Городской округ Щёлково
99	50:14:0040117:227	Городской округ Щёлково
100	50:14:0040117:228	Городской округ Щёлково
101	50:14:0040117:234	Городской округ Щёлково
102	50:14:0040117:254	Городской округ Щёлково
103	50:14:0040117:259	Городской округ Щёлково
104	50:14:0040117:270	Городской округ Щёлково
105	50:14:0040117:278	Городской округ Щёлково
106	50:14:0040117:281	Городской округ Щёлково
107	50:14:0040117:291	Городской округ Щёлково
108	50:14:0040117:292	Городской округ Щёлково
109	50:14:0040117:331	Городской округ Щёлково
110	50:14:0040117:333	Городской округ Щёлково
111	50:14:0040117:337	Городской округ Щёлково
112	50:14:0040117:357	Городской округ Щёлково
113	50:14:0040117:375	Городской округ Щёлково
114	50:14:0040117:59	Городской округ Щёлково
115	50:14:0040117:62	Городской округ Щёлково
116	50:14:0040117:63	Городской округ Щёлково
117	50:14:0040117:765	Городской округ Щёлково
118	50:14:0000000:105931	Городской округ Щёлково
119	50:14:0040117:1546	Городской округ Щёлково
120	50:15:0040407:32	Городской округ Щёлково
121	50:15:0040407:13	Городской округ Щёлково
122	50:15:0040407:26	Городской округ Щёлково
123	50:14:0000000:139499	Городской округ Щёлково
124	50:14:0040117:64	Городской округ Щёлково
125	50:15:0000000:140	Городской округ Балашиха
126	50:15:0040407:49	Городской округ Балашиха
127	50:15:0040407:53	Городской округ Балашиха
128	50:15:0040407:54	Городской округ Балашиха
129	50:15:0040407:55	Городской округ Балашиха
130	50:15:0040407:56	Городской округ Балашиха
131	50:15:0040407:57	Городской округ Балашиха
132	50:15:0040407:58	Городской округ Балашиха
133	50:15:0040407:59	Городской округ Балашиха
134	50:15:0040407:60	Городской округ Балашиха
135	50:15:0040407:62	Городской округ Балашиха
136	50:15:0040407:63	Городской округ Балашиха
137	50:45:0040962:34	Городской округ Королев
138	50:45:0040963:1	Городской округ Королев
139	50:45:0040963:20	Городской округ Королев
140	50:45:0041001:303	Городской округ Королев
141	50:14:0000000:150098	Городской округ Щёлково
142	50:15:0000000:150018	Городской округ Балашиха
143	50:15:0040603:53	Городской округ Балашиха
144	50:15:0000000:145827	Городской округ Балашиха

145	50:15:0000000:145828	Городской округ Балашиха
146	50:15:0011103:36	Городской округ Балашиха
147	50:15:0011103:38	Городской округ Балашиха
148	50:15:0011103:50	Городской округ Балашиха
149	50:15:0011103:60	Городской округ Балашиха
150	50:15:0011103:66	Городской округ Балашиха
151	50:15:0011103:67	Городской округ Балашиха
152	50:15:0011103:69	Городской округ Балашиха
153	50:15:0011103:92	Городской округ Балашиха
154	50:15:0011103:94	Городской округ Балашиха
155	50:15:0011103:95	Городской округ Балашиха
156	50:15:0011103:96	Городской округ Балашиха
157	50:15:0040405:715	Городской округ Балашиха
158	50:15:0040405:716	Городской округ Балашиха
159	50:15:0040405:717	Городской округ Балашиха
160	50:15:0040405:718	Городской округ Балашиха
161	50:15:0040405:721	Городской округ Балашиха
162	50:15:0040603:105	Городской округ Балашиха
163	50:15:0040603:132	Городской округ Балашиха
164	50:15:0040603:14	Городской округ Балашиха
165	50:15:0040603:255	Городской округ Балашиха
166	50:15:0040603:256	Городской округ Балашиха
167	50:15:0040603:29	Городской округ Балашиха
168	50:15:0040603:300	Городской округ Балашиха
169	50:15:0040603:301	Городской округ Балашиха
170	50:15:0040603:319	Городской округ Балашиха
171	50:15:0040603:4	Городской округ Балашиха
172	50:15:0040603:6	Городской округ Балашиха
173	50:15:0040603:64	Городской округ Балашиха
174	50:15:0040603:69	Городской округ Балашиха
175	50:15:0040603:82	Городской округ Балашиха
176	50:15:0040701:301	Городской округ Балашиха
177	50:15:0040701:302	Городской округ Балашиха
178	50:15:0040701:303	Городской округ Балашиха
179	50:15:0000000:121950	Городской округ Балашиха
180	50:15:0000000:121951	Городской округ Балашиха
181	50:15:0000000:131898	Городской округ Балашиха
182	50:15:0000000:132373	Городской округ Балашиха
183	50:15:0000000:132389	Городской округ Балашиха
184	50:15:0000000:132390	Городской округ Балашиха
185	50:15:0000000:132969	Городской округ Балашиха
186	50:15:0000000:134076	Городской округ Балашиха
187	50:15:0000000:137763	Городской округ Балашиха
188	50:15:0000000:153324	Городской округ Балашиха
189	50:15:0000000:153858	Городской округ Балашиха
190	50:15:0000000:153885	Городской округ Балашиха
191	50:15:0000000:209	Городской округ Балашиха
192	50:15:0011103:73	Городской округ Балашиха
193	50:15:0010102:10	Городской округ Балашиха
194	50:15:0010102:11	Городской округ Балашиха

245	50:15:0010507:10	Городской округ Балашиха
246	50:15:0010507:11	Городской округ Балашиха
247	50:15:0010507:37	Городской округ Балашиха
248	50:15:0010507:38	Городской округ Балашиха
249	50:15:0010507:39	Городской округ Балашиха
250	50:15:0010507:46	Городской округ Балашиха
251	50:15:0010507:49	Городской округ Балашиха
252	50:15:0010507:50	Городской округ Балашиха
253	50:15:0010703:213	Городской округ Балашиха
254	50:15:0010703:214	Городской округ Балашиха
255	50:15:0010703:215	Городской округ Балашиха
256	50:15:0010703:216	Городской округ Балашиха
257	50:15:0010703:217	Городской округ Балашиха
258	50:15:0010703:218	Городской округ Балашиха
259	50:15:0010703:28 1 из 2	Городской округ Балашиха
260	50:15:0010703:302	Городской округ Балашиха
261	50:15:0010703:303	Городской округ Балашиха
262	50:15:0010703:31	Городской округ Балашиха
263	50:15:0010703:35	Городской округ Балашиха
264	50:15:0010703:84	Городской округ Балашиха
265	50:15:0010703:9	Городской округ Балашиха
266	50:15:0010703:98	Городской округ Балашиха
267	50:15:0010804:2	Городской округ Балашиха
268	50:15:0010804:5	Городской округ Балашиха
269	50:15:0010804:54	Городской округ Балашиха
270	50:15:0010804:6	Городской округ Балашиха
271	50:15:0010805:74	Городской округ Балашиха
272	50:15:0010805:75	Городской округ Балашиха
273	50:15:0010805:76	Городской округ Балашиха
274	50:15:0010805:77	Городской округ Балашиха
275	50:15:0010805:78	Городской округ Балашиха
276	50:15:0010805:79	Городской округ Балашиха
277	50:15:0010805:80	Городской округ Балашиха
278	50:15:0010805:81	Городской округ Балашиха
279	50:15:0010805:82	Городской округ Балашиха
280	50:15:0010809:1748	Городской округ Балашиха
281	50:15:0010809:1749	Городской округ Балашиха
282	50:15:0010809:5	Городской округ Балашиха
283	50:15:0011202:10	Городской округ Балашиха
284	50:15:0011202:7	Городской округ Балашиха
285	50:15:0011202:8	Городской округ Балашиха
286	50:15:0011202:9	Городской округ Балашиха
287	50:15:0000000:227	Городской округ Балашиха
288	50:45:0040961	Городской округ Королев
289	50:45:0040826	Городской округ Королев
290	50:45:0040825	Городской округ Королев
291	50:45:0040824	Городской округ Королев
292	50:45:0040822	Городской округ Королев
293	50:45:0040820	Городской округ Королев
294	50:45:0041001	Городской округ Королев

295	50:45:0040963	Городской округ Королев
296	50:45:0040962	Городской округ Королев
297	50:45:0000000	Городской округ Королев
298	50:15:0040901	Городской округ Балашиха
299	50:15:0040407	Городской округ Балашиха
300	50:15:0040406	Городской округ Балашиха
301	50:14:0040117	Городской округ Щёлково
302	50:14:0000000	Городской округ Щёлково
303	50:15:0040701	Городской округ Балашиха
304	50:15:0040603	Городской округ Балашиха
305	50:15:0040602	Городской округ Балашиха
306	50:15:0040405	Городской округ Балашиха
307	50:15:0011202	Городской округ Балашиха
308	50:15:0011103	Городской округ Балашиха
309	50:15:0010810	Городской округ Балашиха
310	50:15:0010809	Городской округ Балашиха
311	50:15:0010805	Городской округ Балашиха
312	50:15:0010804	Городской округ Балашиха
313	50:15:0010803	Городской округ Балашиха
314	50:15:0010703	Городской округ Балашиха
315	50:15:0010507	Городской округ Балашиха
316	50:15:0010506	Городской округ Балашиха
317	50:15:0010504	Городской округ Балашиха
318	50:15:0010503	Городской округ Балашиха
319	50:15:0010502	Городской округ Балашиха
320	50:15:0010501	Городской округ Балашиха
321	50:15:0010301	Городской округ Балашиха
322	50:15:0010102	Городской округ Балашиха
323	50:15:0010101	Городской округ Балашиха
324	50:15:0000000	Городской округ Балашиха

ОПИСАНИЕ МЕСТОПОЛОЖЕНИЯ ГРАНИЦ
Публичный сервитут в целях размещения существующего объекта
электросетевого хозяйства Линия электропередачи 110 кВ
"Костино-Горенки" с отпайкой на подстанцию 110 кВ
"Балашиха" №5

(наименование объекта, местоположение границ которого описано
(далее - объект))

Раздел 1

Сведения об объекте		
№ п/п	Характеристика объекта	Описание характеристики
1	2	3
1	Местоположение объекта	Московская область, городской округ Балашиха, городской округ Королев, городской округ Щёлково
2	Площадь объекта ± величина погрешности определения площади (Р ± Дельта Р)	853648 кв.м. ±323 кв.
3	Иные характеристики объекта	Публичный сервитут в целях размещения существующего объекта электросетевого хозяйства Линия электропередачи 110 кВ "Костино-Горенки" с отпайкой на подстанцию 110 кВ "Балашиха" №5 сроком действия 49лет в интересах Публичного акционерного общества «Россети Московский регион»

Местоположение публичного сервитута: Московская область, городской округ Балашиха, городской округ Королев, городской округ Щёлково			
Система координат		МСК-50, зона 1	
Метод определения координат		Аналитический	
Обозначение характерных точек границ	Координаты, м		Средняя квадратическая погрешность положения характерной точки (M_t), м
	X	Y	
1	2	3	4
(1)			
1	487815.86	1399848.53	0.10
2	487842.33	1399884.41	0.10
3	487851.29	1399901.34	0.10
4	487861.45	1399915.41	0.10
5	487830.64	1400076.23	0.10
6	487788.91	1400270.50	0.10
7	487755.53	1400440.80	0.10
8	487548.44	1400400.30	0.10
9	487462.14	1400560.35	0.10
10	487372.31	1400723.14	0.10
11	487327.90	1400935.69	0.10
12	487288.56	1401123.59	0.10
13	487142.73	1401275.48	0.10
14	487003.11	1401421.47	0.10
15	486877.89	1401551.31	0.10
16	486676.37	1401761.27	0.10
17	486780.23	1401911.21	0.10
18	486881.75	1402057.69	0.10
19	486995.51	1402217.89	0.10
20	486985.30	1402379.77	0.10
21	486976.09	1402566.72	0.10
22	486969.91	1402690.40	0.10
23	486887.60	1402777.12	0.10
24	486707.87	1402781.22	0.10
25	486528.42	1402784.81	0.10
26	486342.63	1402789.81	0.10
27	486142.07	1402794.16	0.10
28	485940.41	1402798.43	0.10
29	485736.27	1402803.61	0.10
30	485535.38	1402808.17	0.10
31	485334.46	1402812.15	0.10
32	485133.06	1402817.14	0.10
33	484937.26	1402821.73	0.10
34	484763.37	1402825.30	0.10
35	484605.13	1402943.99	0.10
36	484450.67	1403060.50	0.10
37	484286.17	1403181.94	0.10
38	484124.79	1403300.15	0.10
39	483966.38	1403417.64	0.10

40	483812.96	1403536.80	0.10
41	483656.23	1403654.66	0.10
42	483498.42	1403772.70	0.10
43	483340.88	1403891.22	0.10
44	483180.48	1404010.76	0.10
45	483025.67	1404126.39	0.10
46	482869.44	1404243.84	0.10
47	482711.59	1404361.61	0.10
48	482554.10	1404480.16	0.10
49	482395.99	1404598.51	0.10
50	482237.97	1404716.39	0.10
51	482080.70	1404834.30	0.10
52	481923.19	1404952.47	0.10
53	481764.03	1405071.64	0.10
54	481603.38	1405191.20	0.10
55	481491.53	1405274.61	0.10
56	481462.65	1405246.24	0.10
57	481579.47	1405159.12	0.10
58	481740.09	1405039.58	0.10
59	481899.20	1404920.45	0.10
60	482056.69	1404802.29	0.10
61	482214.03	1404684.33	0.10
62	482372.06	1404566.45	0.10
63	482530.07	1404448.17	0.10
64	482687.59	1404329.59	0.10
65	482845.45	1404211.82	0.10
66	483001.67	1404094.38	0.10
67	483156.56	1403978.68	0.10
68	483316.91	1403859.18	0.10
69	483474.42	1403740.69	0.10
70	483632.22	1403622.65	0.10
71	483788.67	1403505.01	0.10
72	483942.19	1403385.77	0.10
73	484101.05	1403267.95	0.10
74	484262.46	1403149.71	0.10
75	484426.74	1403028.43	0.10
76	484581.07	1402912.02	0.10
77	484749.66	1402785.57	0.10
78	484936.38	1402781.72	0.10
79	485132.09	1402777.14	0.10
80	485333.56	1402772.15	0.10
81	485534.56	1402768.17	0.10
82	485735.28	1402763.61	0.10
83	485939.47	1402758.43	0.10
84	486141.20	1402754.16	0.10
85	486341.65	1402749.81	0.10
86	486527.47	1402744.81	0.10
87	486706.99	1402741.22	0.10
88	486870.04	1402737.50	0.10

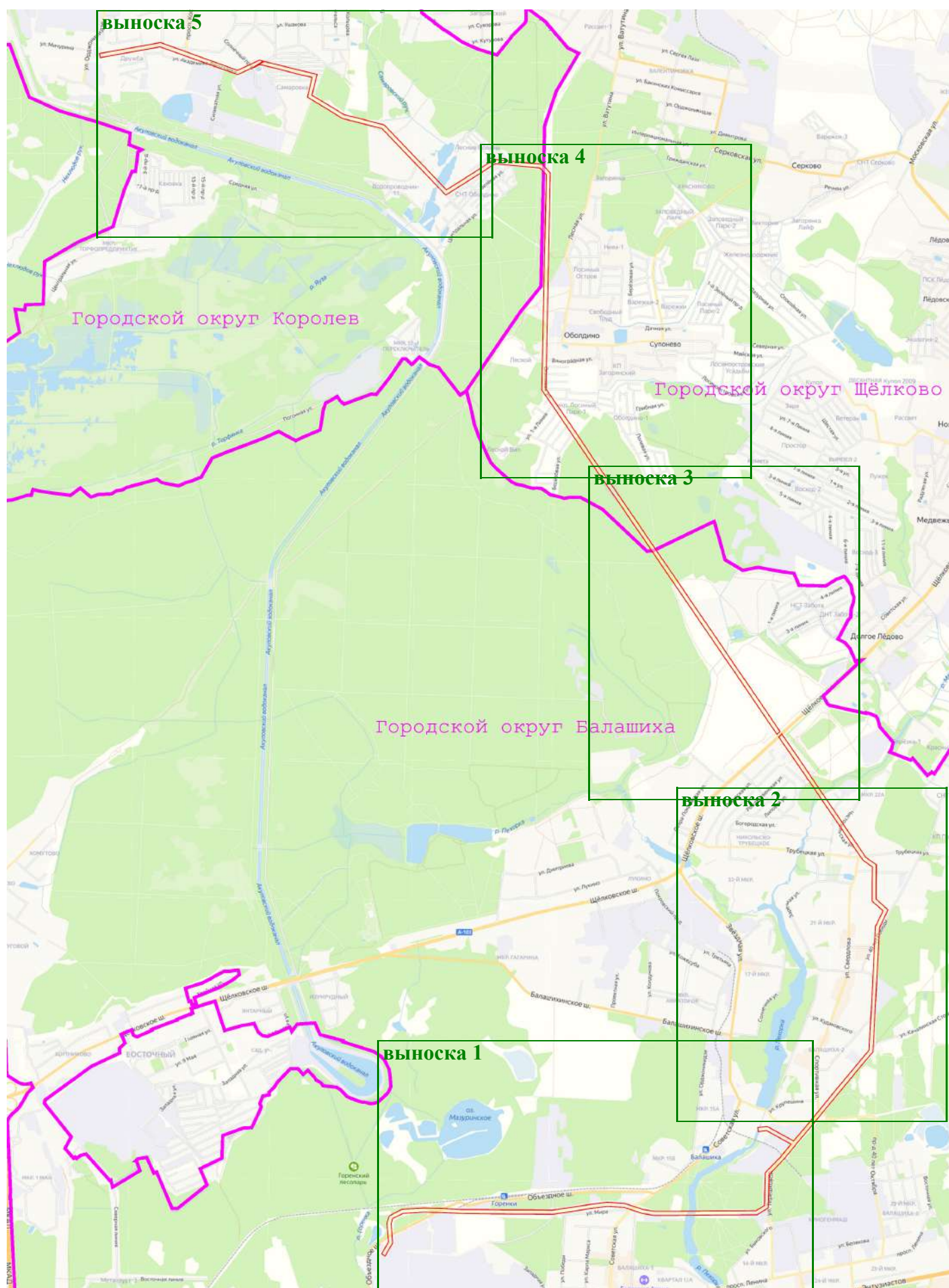
89	486930.69	1402673.60	0.10
90	486936.13	1402564.74	0.10
91	486945.35	1402377.54	0.10
92	486954.68	1402229.51	0.10
93	486849.00	1402080.67	0.10
94	486747.34	1401934.00	0.10
95	486624.85	1401757.16	0.10
96	486849.06	1401523.58	0.10
97	486974.26	1401393.75	0.10
98	487113.83	1401247.81	0.10
99	487251.75	1401104.16	0.10
100	487288.73	1400927.50	0.10
101	487334.37	1400709.07	0.10
102	487427.01	1400541.18	0.10
103	487527.21	1400355.38	0.10
104	487723.96	1400393.85	0.10
105	487749.72	1400262.45	0.10
106	487791.43	1400068.27	0.10
107	487828.69	1399873.76	0.10
1	487815.86	1399848.53	0.10
(2)			
108	487868.38	1398292.43	0.10
109	487918.79	1398515.34	0.10
110	487958.36	1398691.97	0.10
111	488002.76	1398887.66	0.10
112	487928.27	1399125.23	0.10
113	487864.12	1399331.54	0.10
114	487762.94	1399656.19	0.10
115	487870.56	1399867.83	0.10
116	487863.71	1399903.60	0.10
117	487858.91	1399897.21	0.10
118	487851.26	1399886.65	0.10
119	487811.39	1399828.18	0.10
120	487808.29	1399826.76	0.10
121	487795.89	1399808.14	0.10
122	487795.51	1399808.52	0.10
123	487719.90	1399659.83	0.10
124	487825.92	1399319.64	0.10
125	487890.08	1399113.30	0.10
126	487961.35	1398885.99	0.10
127	487919.33	1398700.75	0.10
128	487879.76	1398524.14	0.10
129	487829.36	1398301.25	0.10
108	487868.38	1398292.43	0.10
(3)			
130	481467.25	1405292.71	0.10
131	481434.77	1405316.93	0.10
132	481280.71	1405433.79	0.10
133	481124.35	1405550.20	0.10

134	480990.41	1405650.55	0.10
135	480828.43	1405771.49	0.10
136	480683.05	1405880.02	0.10
137	480549.09	1405979.76	0.10
138	480420.83	1406075.44	0.10
139	480290.72	1406172.79	0.10
140	480222.18	1406278.72	0.10
141	480033.86	1406285.18	0.10
142	479883.13	1406291.35	0.10
143	479783.51	1406413.13	0.10
144	479606.02	1406337.47	0.10
145	479369.77	1406335.43	0.10
146	479184.58	1406333.58	0.10
147	479002.00	1406331.76	0.10
148	478817.94	1406330.43	0.10
149	478669.14	1406328.49	0.10
150	478519.41	1406327.22	0.10
151	478381.20	1406325.97	0.10
152	478234.33	1406213.50	0.10
153	478090.08	1406103.51	0.10
154	477946.19	1405993.58	0.10
155	477794.64	1405880.83	0.10
156	477625.46	1405754.21	0.10
157	477434.59	1405605.51	0.10
158	477418.48	1405597.58	0.10
159	477419.97	1405594.54	0.10
160	477283.61	1405492.63	0.10
161	477130.50	1405357.28	0.10
162	476975.19	1405359.74	0.10
163	476801.61	1405364.03	0.10
164	476728.89	1405256.90	0.10
165	476719.20	1405054.95	0.10
166	476709.21	1404859.17	0.10
167	476700.17	1404680.67	0.10
168	476688.09	1404442.75	0.10
169	476678.27	1404240.02	0.10
170	476692.25	1404124.07	0.10
171	476743.99	1403943.61	0.10
172	476748.34	1403777.09	0.10
173	476716.89	1403604.47	0.10
174	476682.92	1403432.48	0.10
171	469391.61	1487364.01	0.10
172	469246.18	1487513.41	0.10
173	469112.27	1487650.22	0.10
174	468963.73	1487802.46	0.10
175	476646.39	1403245.85	0.10
176	476639.41	1403046.18	0.10
177	476633.07	1402869.94	0.10
178	476625.97	1402676.85	0.10

179	476620.58	1402507.14	0.10
180	476614.63	1402338.78	0.10
181	476616.28	1402161.85	0.10
182	476612.00	1401976.20	0.10
183	476590.92	1401770.89	0.10
184	476536.00	1401672.60	0.10
185	476485.63	1401658.30	0.10
186	476295.12	1401683.13	0.10
187	476164.70	1401613.47	0.10
188	476183.55	1401578.18	0.10
189	476302.66	1401641.80	0.10
190	476488.62	1401617.56	0.10
191	476562.85	1401638.63	0.10
192	476629.88	1401758.58	0.10
193	476651.97	1401973.69	0.10
194	476656.29	1402161.57	0.10
195	476654.65	1402338.26	0.10
196	476660.57	1402505.80	0.10
197	476665.95	1402675.48	0.10
198	476673.06	1402868.49	0.10
199	476679.39	1403044.75	0.10
200	476686.26	1403241.28	0.10
201	476722.18	1403424.75	0.10
202	476756.20	1403597.01	0.10
203	476788.44	1403773.99	0.10
204	476783.85	1403949.74	0.10
205	476731.59	1404132.03	0.10
206	476718.40	1404241.46	0.10
207	476728.06	1404440.74	0.10
208	476740.13	1404678.65	0.10
209	476749.17	1404857.15	0.10
210	476759.17	1405052.97	0.10
211	476768.32	1405243.75	0.10
212	476822.45	1405323.49	0.10
213	476974.39	1405319.74	0.10
214	477145.38	1405317.03	0.10
215	477308.88	1405461.56	0.10
216	477437.96	1405558.04	0.10
217	477493.78	1405444.77	0.10
218	477559.51	1405312.62	0.10
219	477546.33	1405231.92	0.10
220	477585.82	1405225.48	0.10
221	477601.08	1405318.90	0.10
222	477529.63	1405462.54	0.10
223	477470.41	1405582.70	0.10
224	477649.74	1405722.40	0.10
225	477818.54	1405848.74	0.10
226	477970.27	1405961.63	0.10
227	478114.35	1406071.70	0.10

228	478258.64	1406181.72	0.10
229	478394.92	1406286.08	0.10
230	478519.76	1406287.21	0.10
231	478669.55	1406288.48	0.10
232	478818.34	1406290.42	0.10
233	479002.34	1406291.75	0.10
234	479184.98	1406293.57	0.10
235	479370.16	1406295.42	0.10
236	479614.36	1406297.52	0.10
237	479771.56	1406364.54	0.10
238	479863.53	1406252.10	0.10
239	480032.36	1406245.19	0.10
240	480199.93	1406239.45	0.10
241	480261.02	1406145.05	0.10
242	480396.87	1406043.40	0.10
243	480525.17	1405947.68	0.10
244	480659.12	1405847.95	0.10
245	480804.49	1405739.43	0.10
246	480966.46	1405618.50	0.10
247	481100.43	1405518.12	0.10
248	481256.68	1405401.80	0.10
249	481410.73	1405284.95	0.10
250	481438.17	1405264.49	0.10
130	481467.25	1405292.71	0.10

Схема расположения границ публичного сервитута
"Линия электропередачи 110 кВ "Костино-Горенки" с отпайкой на подстанцию 110 кВ "Балашиха" №5"



Масштаб 1:50 000

Условные обозначения:


 - Вновь образуемая граница публичного сервитута, сведения о которой достаточны для определения ее местоположения

Схема расположения границ публичного сервитута
 "Линия электропередачи 110 кВ "Костино-Горенки" с отпайкой на подстанцию 110 кВ "Балашиха" №5"

выноски 1



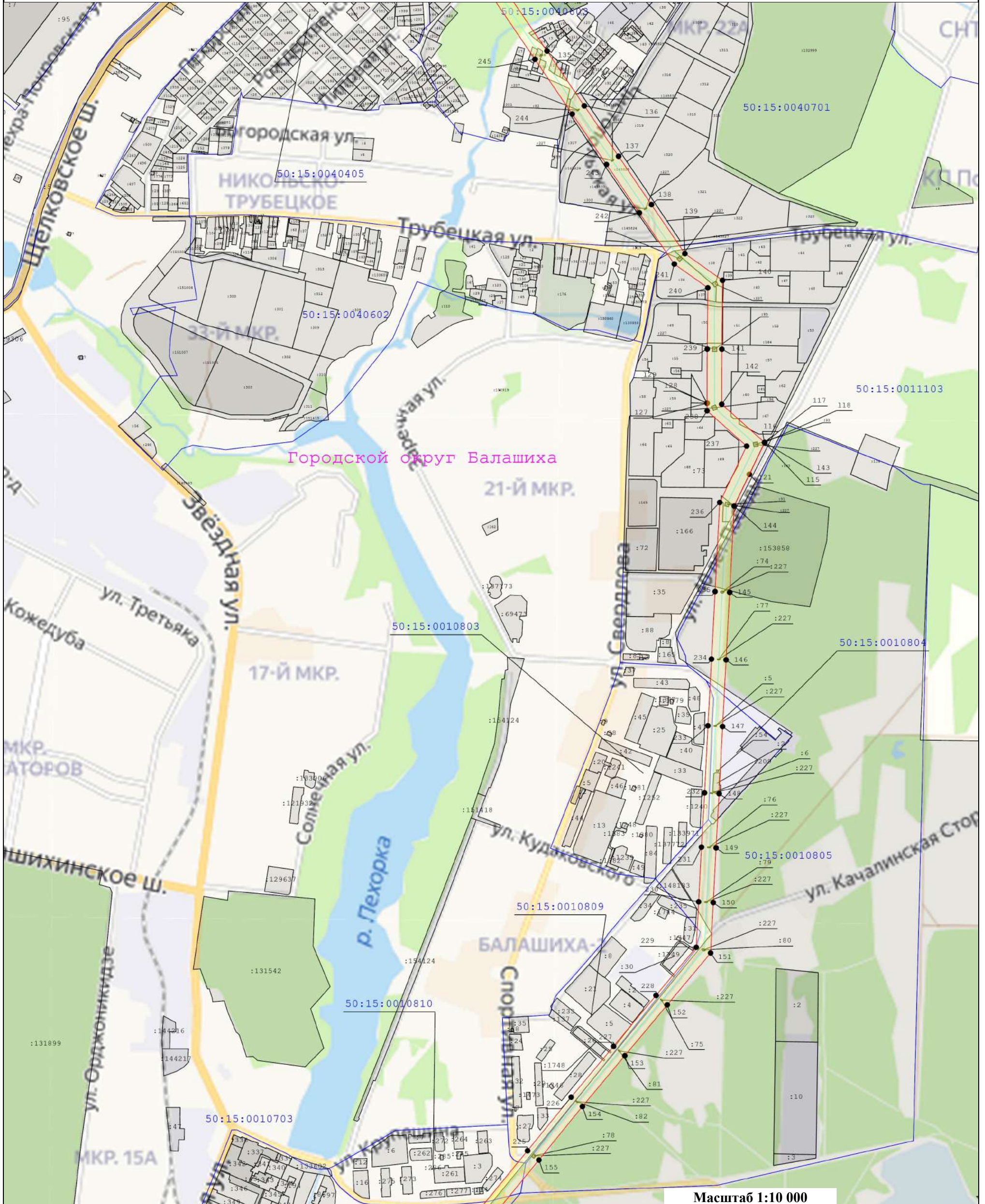
Масштаб 1:11 000

Условные обозначения:

- Существующая часть границы, имеющиеся в ЕГРН сведения о которой достаточны для определения ее местоположения 148
- Номер характерной точки границы публичного сервитута
- Характерная точка границы зоны публичного сервитута, сведения о которой позволяют однозначно определить ее положение на местности
- Граница кадастрового квартала
- Ось линии электропередач
- Вновь образуемая граница публичного сервитута, сведения о которой достаточны для определения ее местоположения
- Граница охранной зоны линии электропередачи
- Кадастровый номер земельного участка
- Номер кадастрового квартала

**Схема расположения границ публичного сервитута
"Линия электропередачи 110 кВ "Костино-Горенки" с отпайкой на подстанцию 110 кВ "Балашиха" №5"**

выноски 2



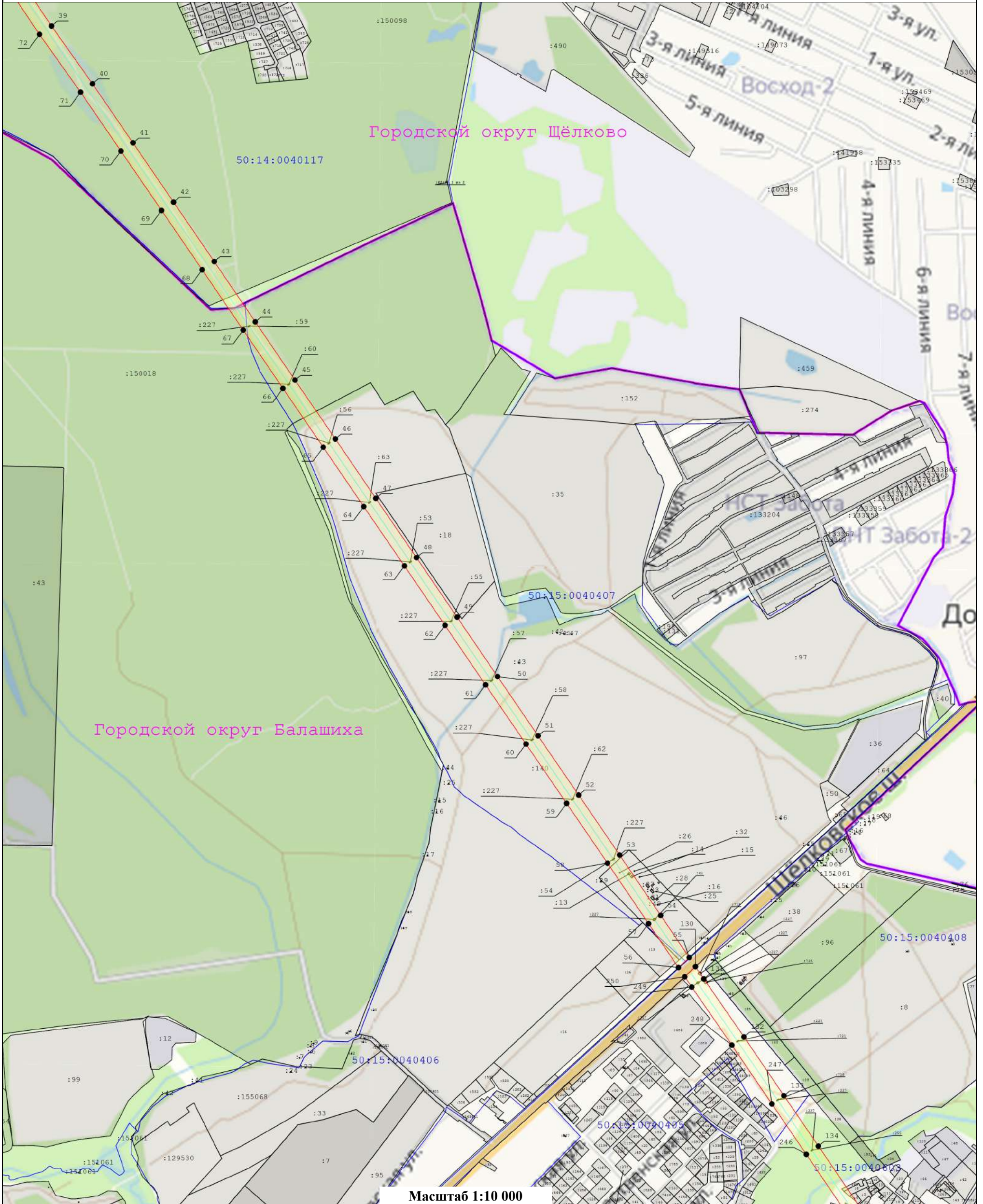
Масштаб 1:10 000

Условные обозначения:

- Существующая часть границы, имеющиеся в ЕГРН сведения о которой достаточны для определения ее местоположения
- Характерная точка границы зоны публичного сервитута, сведения о которой позволяют однозначно определить ее положение на местности
- Граница кадастрового квартала
- Номер кадастрового квартала
- вновь образуемая граница публичного сервитута, сведения о которой достаточны для определения ее местоположения
- 148 - Номер характерной точки границы публичного сервитута
- :136 - Кадастровый номер земельного участка
- Ось линии электропередач
- Граница охранной зоны линии электропередачи

Схема расположения границ публичного сервитута
 "Линия электропередачи 110 кВ "Костино-Горенки" с отпайкой на подстанцию 110 кВ "Балашиха" №5"

Выноска 3



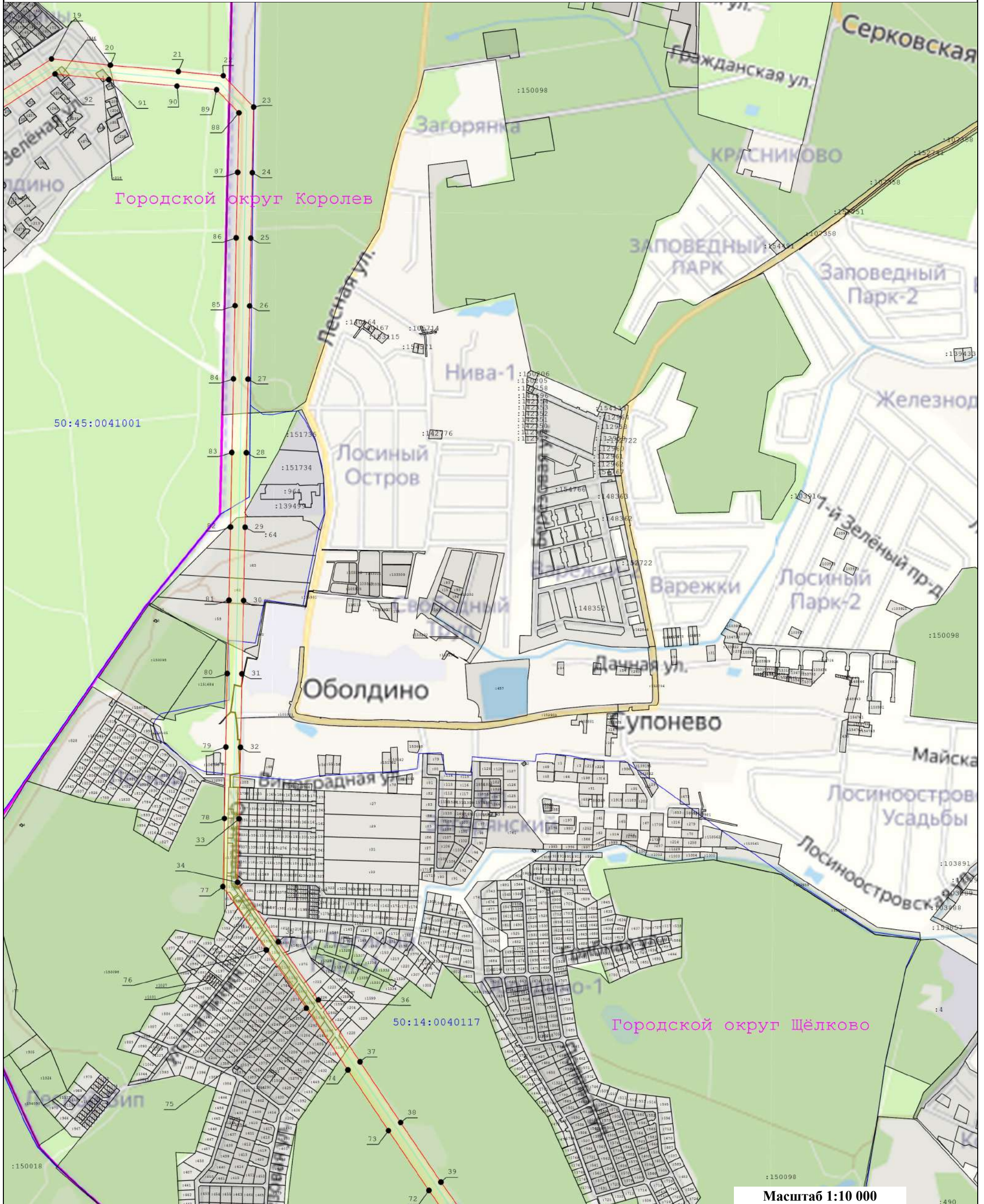
Масштаб 1:10 000

Условные обозначения:

- Существующая часть границы, имеющиеся в ЕГРН сведения о которой достаточны для определения ее местоположения
- Характерная точка границы зоны публичного сервитута, сведения о которой позволяют однозначно определить ее положение на местности
- Граница кадастрового квартала
- Номер кадастрового квартала
- вновь образуемая граница публичного сервитута, сведения о которой достаточны для определения ее местоположения
- 148 - Номер характерной точки границы публичного сервитута
- :136 - Кадастровый номер земельного участка
- Ось линии электропередачи
- Граница охранной зоны линии электропередачи

**Схема расположения границ публичного сервитута
"Линия электропередачи 110 кВ "Костино-Горенки" с отпайкой на подстанцию 110 кВ "Балашиха" №5"**

Выноска 4



Масштаб 1:10 000

Условные обозначения:






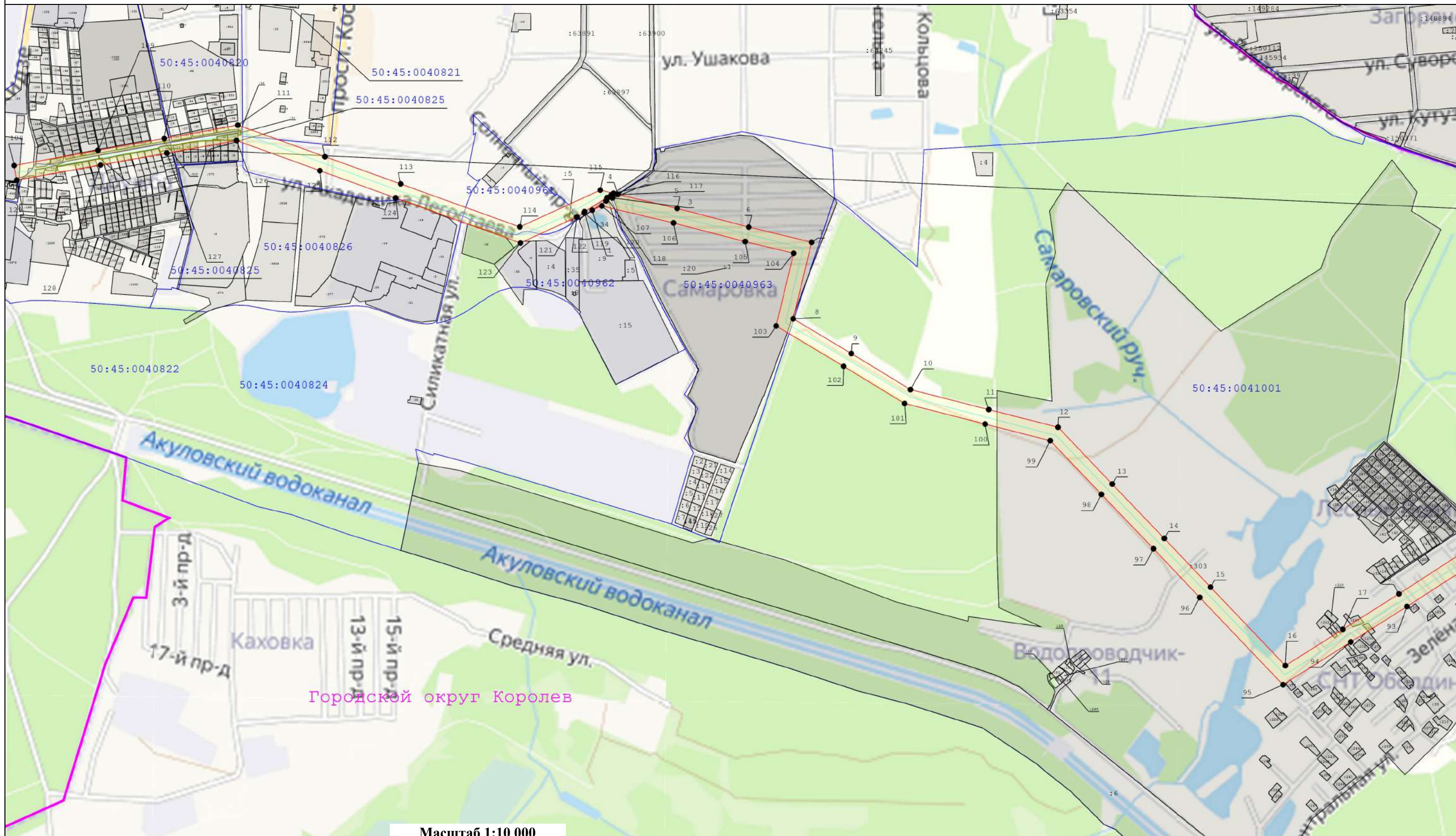






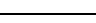
- | | | | |
|---|---|------|--|
|  | - Существующая часть границы, имеющиеся в ЕГРН сведения о которой достаточны для определения ее местоположения | 148 | - Номер характерной точки границы публичного сервитута |
|  | - Характерная точка границы зоны публичного сервитута, сведения о которой позволяют однозначно определить ее положение на местности | :136 | - Кадастровый номер земельного участка |
|  | - Граница кадастрового квартала | | - Ось линии электропередач |
|  | - Номер кадастрового квартала | | - Граница охранной зоны линии электропередачи |
|  | - вновь образуемая граница публичного сервитута, сведения о которой достаточны для определения ее местоположения | | |

Схема расположения границ публичного сервитута
 "Линия электропередачи 110 кВ "Костино-Горенки" с отпайкой на подстанцию 110 кВ "Балашиха" №5"

выноски 5



Масштаб 1:10 000

- Условные обозначения:**
-  - Существующая часть границы, имеющиеся в ЕГРН сведения о которой достаточны для определения ее местоположения
 -  - Граница кадастрового квартала
 -  - Граница охранной зоны линии электропередачи
 -  - Номер характерной точки границы публичного сервитута
 -  - Характерная точка границы зоны публичного сервитута, сведения о которой позволяют однозначно определить ее положение на местности
 -  - Ось линии электропередачи
 -  - вновь образуемая граница публичного сервитута, сведения о которой достаточны для определения ее местоположения